

リニア中央新幹線建設を契機とした  
総合的な高速交通の将来像に係る要望書

2024年6月

リニア中央新幹線建設促進期成同盟会



# リニア中央新幹線建設を契機とした総合的な高速交通の将来像に係る要望書

交通インフラの整備につきまして、日ごろから格別のご高配を賜り厚くお礼申し上げます。

リニア中央新幹線建設期成同盟会では、リニア中央新幹線の早期全線開業に向け、様々な活動を行ってきたところですが、リニア中央新幹線は単なる高速鉄道ではなく、空路や新幹線、高速道路などの高速交通の一部であり、リニア中央新幹線建設に併せて、既存の高速交通の充実及びそれらの連結を強化することによって、効率的な地域間移動や防災面での安全・安心の確保、既存の東海道新幹線の利便性向上など、広く社会に好影響を与えることができると考えています。

このような思いから、期成同盟会では「リニア中央新幹線建設を契機とした総合的な高速交通の将来像に関する研究会」を設置し、リニア中央新幹線開業後の高速交通ネットワークの将来像を描くとともに、対象となるインフラについて整理を行いました（将来像やインフラの一覧については別紙に示したとおりです）。

本研究会で描いた高速交通の将来像実現のため、貴職におかれましては、以下の事項について格段のご配慮を賜りますようお願い申し上げます。

## 【要望事項】

リニア中央新幹線の早期全線整備と併せた別紙対象インフラの早期整備・充実

2024年6月

## リニア中央新幹線建設促進期成同盟会

会長	愛知県知事	大村 秀章
副会長	東京都知事	小池 百合子
副会長	神奈川県知事	黒岩 祐治
副会長	山梨県知事	長崎 幸太郎
副会長	静岡県知事	鈴木 康友
副会長	長野県知事	阿部 守一
副会長	岐阜県知事	古田 肇
副会長	三重県知事	一見 勝之
副会長	奈良県知事	山下 真
副会長	大阪府知事	吉村 洋文



別 紙

リニア中央新幹線建設を契機とした  
総合的な高速交通の将来像について



## リニア中央新幹線建設を契機とした総合的な高速交通の将来像について

我が国は、世界に先駆けて高速鉄道の開発と普及に成功した国であり、東海道新幹線をはじめとする新幹線鉄道網は、国土の縦断的な結びつきを強化し、経済・社会・文化の発展に大きく寄与してきました。しかし、大規模な自然災害のため新幹線が停止し大きな混乱が生じた事例もあり、災害リスクに備える重要性が高まっています。その一方で、既存の新幹線沿線地域では、人口減少や地域格差などの課題が深刻化しており、新幹線の活用による地域活性化の取組が求められています。

このような背景のもと、リニア中央新幹線の建設は、日本の高速交通の未来を切り開く画期的なプロジェクトとして、国内外から注目されています。東京と大阪を67分で結ぶという驚異的な移動速度を実現し、三大都市圏の一体化を促進することに加え、開業に伴い、リニア沿線都市の発展だけでなく、東海道新幹線の輸送形態の転換と沿線都市群の再発展が期待されます。

しかし、リニア中央新幹線の建設だけでは、高速交通の将来像を描くことはできません。リニア中央新幹線は、単なる高速鉄道ではなく、高速交通の一部であるため、開業効果を最大限発現するには高速交通の全体像を考えることが重要です。高速交通は、多重的に整備され、相互に連結されることで、より効率的で安全で快適な移動を実現します。また、人やモノの流れを変えるだけでなく、暮らしや働き方、ビジネスや観光など、様々な分野に影響を与えます。さらに、高速交通には、地域の特性やニーズに応じ、柔軟に対応できることが求められます。

そこで、リニア中央新幹線建設促進期成同盟会では、リニア中央新幹線の建設を契機とした総合的な高速交通の将来像に関する研究会を設置し、リニア中央新幹線の開業による効果を最大限発現するため、高速交通の充実と連結強化という2つの観点から、リニア中央新幹線を含む高速交通の将来について、次の4つの将来像を描きました。

1. 高速交通が多重的に整備され、大規模災害時においても人流や物流の途絶が回避されている。
2. リニア新駅をはじめ、空港、新幹線既存駅、高速道路ICなど高速交通拠点が新たに相互連結し、交通結節の核とされている。
3. 高速交通インフラや高速交通の連結を強化する交通インフラの整備・改良が進み、圏域内または圏域外への効率的な移動が実現している。
4. 東海道新幹線沿線の利便性が向上し、在来線の駅などを含めた都市機能が集積する拠点や空港に隣接した新駅が設置されている。

これらの「総合的な高速交通の将来像」が実現されることにより、高速交通ネットワークの多重性・代替性の強化、人流・物流の多重性の確保が達成され、大規模災害時における国土の安全・安心の確保や、中枢管理機能のバックアップ体制の強化に寄与することができます。

また、リニア中央新幹線を中心とした高速交通が整備・改良されることにより、三大都市圏が1時間圏内で結ばれることで、多様な自然や文化を有する地域を内包する世界に類を見ない魅力的な経済集積圏域が形成され、広域圏をまたぐダイナミックな対流によるイノベーションの創造や、地方の魅力と大都市の魅力を融合させた多様な暮らし方・働き方の選択肢を提供することが可能となります。

さらに、高速交通拠点の相互連結や東海道新幹線への新駅設置により、圏域内外のつながりが強化され、圏域を超えた人流や企業の取引関係の拡大・強化が促進されます。これにより、地域産業における稼ぐ力の向上と雇用の創出を期待することができます。また、国内外旅行者の利便性の向上や、地域間を結ぶ新たなルートの形成など周遊の促進にも寄与することができ、観光産業の活性化にもつながるものです。

「総合的な高速交通の将来像」の実現は、以上のように多くのメリットをもたらすと考えられます。これらのメリットを最大限に引き出すため、早期の高速交通インフラの整備・改良への取組が必要であることから、対象となるインフラについて、次のとおり取りまとめました。貴職におかれましては、リニア中央新幹線の早期全線整備と併せ、次のインフラ整備につきまして、格段のご配慮を賜りますようお願い申し上げます。

#### 【提案インフラ（路線）】

高速交通/ 連結インフラ	提案インフラ名称等 (区間等)	整備内容 <sup>(※5)</sup>	事業ステージ (※6)	関連する高速交通の将来像 (※7)
連結	国道15号(品川駅周辺)	交通流動対策工事	事業段階	1、2
連結	環状4号線(品川駅周辺)	新設工事	事業段階	2、3
連結	南多摩尾根幹線延伸部(町田3・3・50号小山宮下線)	新設工事	事業段階	2、3
高速	新東名高速道路(海老名南JCT以東、新秦野IC～新御殿場IC)	新設工事	事業段階 考案段階	1、3
高速	横浜湘南道路	新設工事	事業段階	1
高速	高速横浜環状南線	新設工事	事業段階	1、3
高速	横浜環状道路(西側区間)	新設工事	考案段階	1、3
高速	厚木秦野道路	新設工事	事業段階 考案段階	1
高速	川崎縦貫道路(東名高速道路～湾岸道路)	新設工事	事業段階 考案段階	1、3



別紙

高速交通/ 連結インフラ	提案インフラ名称等 (区間等)	整備内容 <sup>(※5)</sup>	事業ステージ (※6)	関連する高速交通の将来像 (※7)
高速	新湘南バイパス(茅ヶ崎市～大磯町)	新設工事	事業段階	1
高速	伊豆湘南道路	新設工事	考案段階	1、3
高速	西湘バイパス(石橋IC以西)	新設工事	考案段階	1、3
連結	相模線(複線化)	複線化	考案段階	4
連結	相鉄いずみ野線	接続強化・高速化	考案段階	2
高速	中央自動車道(高井戸IC～上野原IC)	交通流動対策工事	事業段階	3
高速	中部横断自動車道(長坂JCT～八千穂高原IC)	新設工事	構想段階	1、3
高速	中部横断自動車道(双葉JCT～白根IC)	拡幅工事	構想段階	1、2、3
高速	国道20号新山梨環状道路(北部区間)	新設工事	事業段階 詳細計画段階 構想段階	1、2、3
高速	国道140号新山梨環状道路(東部区間)	新設工事	事業段階	1、2、3
高速	西関東連絡道路(山梨市東～雁坂トンネル)	新設工事	構想段階	1、3
高速	甲府富士北麓連絡道路(御坂トンネル)	新設工事	事業段階	3
高速	甲府富士北麓連絡道路(国道20号～西関東連絡道路)	新設工事	構想段階	1、3
連結	国道300号(中之倉バイパス)	拡幅工事	構想段階	1、3
	富士宮富沢連絡道路(※8)	新設工事	考案段階	1、3
連結	JR在来線(中央本線、身延線)	接続強化・高速化	考案段階	1、3
高速	伊豆縦貫自動車道(天城峠道路:月ヶ瀬IC～河津七滝IC、河津下田道路:河津七滝IC～(仮)下田IC)	新設工事	事業段階 詳細計画段階	3
高速	伊豆縦貫自動車道(函南町～伊豆市)	新設工事	考案段階	3
高速	伊豆縦貫自動車道(東駿河湾環状道路:大場・函南IC～(仮)函南IC)	新設工事	事業段階	1、3

# 別紙

高速交通/ 連結インフラ	提案インフラ名称等 (区間等)	整備内容 <sup>(※5)</sup>	事業ステージ (※6)	関連する高速交通の将来像 (※7)
高速	伊豆縦貫自動車道(東駿河湾環状道路:三島塚原IC~大場・函南IC、沼津岡宮IC~長泉IC)	拡幅工事	事業段階	1、3
高速	三遠南信自動車道(佐久間道路・三遠道路:鳳来峡IC~東栄IC、水窪佐久間道路:佐久間川合IC~(仮)水窪IC、国道152号(池島~大原):(仮)水窪IC~(仮)水窪北IC、青崩峠道路:(仮)水窪北IC~(仮)小嵐IC)	新設工事	事業段階	1、2、3
高速	金谷御前崎連絡道路(金谷相良道路:菊川IC~倉沢IC、沢水加IC~(仮)八十原IC)	新設工事	事業段階	1、3
高速	浜松湖西豊橋道路(浜松市~豊橋市)	新設工事	構想段階	1、2、3
高速	静岡東西道路(清水立体)	交通流動対策工事	事業段階	1、3
高速	静岡南北道路(長沼立体)	交通流動対策工事	考案段階	1、3
高速	小山御殿場道路(御殿場市水土野~ぐみ沢)	新設工事	事業段階	1、3
連結	国道1号(東駿河湾環状道路(西区間):沼津岡宮IC~(仮)愛鷹IC)	新設工事	事業段階	1、3
連結	国道1号(富士由比BP、富士立体)	交通流動対策工事	事業段階	1、3
連結	国道1号(藤枝BP:広幡IC~野田IC、島田金谷BP:野田IC~掛川市佐夜鹿)	拡幅工事	事業段階	1、3
連結	国道139号(富士改良)	新設工事	事業段階	1、3
連結	国道246号(小山町生土~上野)	拡幅工事	事業段階	1、3
連結	富士富士宮道路	新設工事	考案段階	1、3
連結	浜松環状道路(浜松BP:長鶴~中田島)	拡幅工事 交通流動対策工事	事業段階	1、3
連結	榛原縦貫道路	拡幅工事	事業段階	3

## 別紙

高速交通/ 連結インフラ	提案インフラ名称等 (区間等)	整備内容 <sup>(※5)</sup>	事業ステージ (※6)	関連する高速交通の将来像 (※7)
高速	中部縦貫自動車道(松本～中ノ湯)	新設工事	構想段階	1、3
高速	上信自動車道	新設工事	上位計画段階	1、3
	松本佐久連絡道路(※8)	新設工事	考案段階	1、2、3
	上田諏訪連絡道路(※8)	新設工事	考案段階	1、2、3
高速	松本糸魚川連絡道路	新設工事	事業段階	1、3
高速	伊那木曾連絡道路	新設工事	事業段階	1、2、3
高速	三遠南信自動車道(飯田上久堅・喬木富田IC～喬木IC)	新設工事	事業段階	1、2、3
高速	三遠南信自動車道(程野IC～小嵐IC)	新設工事	構想段階	1、2、3
連結	国道153号(飯田北改良)	拡幅工事	事業段階	2、3
連結	座光寺上郷道路	新設工事	事業段階	2、3
連結	主要地方道 長野菅平線(落合橋)	新設工事	事業段階	2、3
連結	主要地方道 松本環状高家線(神林～和田)	拡幅工事	事業段階	2、3
連結	主要地方道 松本環状高家線(新村バイパス)	新設工事	詳細計画段階	2、3
高速	東海北陸自動車道(飛騨清見IC～南砺SIC)	拡幅工事	事業段階 詳細計画段階	1、3
高速	中部縦貫自動車道(平湯IC～(仮称)久手IC、(仮称)丹生川IC～高山IC)	新設工事	事業段階	1、3
高速	中部縦貫自動車道((仮称)久手IC～日面)	新設工事	構想段階	1、3
高速	東海環状自動車道(山県IC～大野神戸IC、養老IC～大安IC)	新設工事	事業段階	1、3
高速	東海環状自動車道(土岐JCT～関広見IC)	拡幅工事	事業段階 詳細計画段階	1、3
高速	岐阜南部横断ハイウェイ(岐阜市内立体)	新設工事	事業段階	2、3
高速	濃飛横断自動車道(堀越峠道路、和良工区、中津川工区)	新設工事	事業段階	2、3
高速	濃飛横断自動車道(郡上市～中津川市)	新設工事 拡幅工事	考案段階	2、3

## 別紙

高速交通/ 連結インフラ	提案インフラ名称等 (区間等)	整備内容 <sup>(※5)</sup>	事業ステージ (※6)	関連する高速交通の将来像 (※7)
高速	富山高山連絡道路(船津割石 防災)	新設工事	事業段階	2、3
高速	高山下呂連絡道路(石浦バイ パス、門原防災、屏風岩改良)	新設工事	事業段階	2、3
高速	美濃加茂下呂連絡道路(上麻 生防災)	新設工事	事業段階	2、3
連結	国道19号(瑞浪恵那道路)	新設工事	事業段階	2、3
連結	国道21号(可児御嵩バイパ ス)	拡幅工事	事業段階	2、3
連結	国道21号(関ヶ原バイパ ス)	新設工事 拡幅工事	事業段階	2、3
連結	国道41号(美濃加茂バイパ ス)	拡幅工事	事業段階	2、3
連結	国道156号(岐阜東バイパ ス、郡上大橋架替)	新設工事	事業段階	2、3
連結	国道258号(大桑道路)	拡幅工事	事業段階	2、3
	三河東美濃連絡道路(※8)	新設工事 拡幅工事	考案段階	2、3
	東濃西部都市間連絡道路 (※8)	新設工事	考案段階	2、3
連結	東濃東部都市間連絡道路	新設工事	事業段階 上位計画段階 詳細計画段階	2、3
連結	中津川市道坂本58号線他	拡幅工事	事業段階	3
連結	中津川市道坂本264号線	拡幅工事	事業段階	3
連結	JR在来線(中央本線、高山本 線、太多線)	接続強化・高速化	考案段階	2、3
高速	名豊道路	新設工事	事業段階	1、2、3
高速	豊橋浜松道路	拡幅工事	事業段階	1、2、3
高速	西知多道路	新設工事	事業段階	1、2、3
高速	名岐道路	新設工事	詳細計画段階	1、2、3
高速	名古屋高速道路	新設工事	事業段階	1、2、3
高速	一宮西港道路	新設工事	構想段階	1、2、3
高速	名古屋三河道路	新設工事	構想段階	1、2、3
高速	新東名高速道路	拡幅工事	上位計画段階	1、2、3
高速	名古屋瀬戸道路	新設工事	事業段階	1、2、3

## 別紙

高速交通/ 連結インフラ	提案インフラ名称等 (区間等)	整備内容 <sup>(※5)</sup>	事業ステージ (※6)	関連する高速交通の将来像 (※7)
高速	名濃道路	新設工事	上位計画段階	1、2、3
高速	春日井インター道路	新設工事	上位計画段階	1、2、3
高速	名古屋港道路	新設工事	上位計画段階	1、2、3
連結	名浜道路	新設工事	事業段階	2、3
連結	衣浦豊田道路(国道247号碧南高浜拡幅・碧南拡幅、国道419号高浜拡幅)	拡幅工事	事業段階	2、3
連結	衣浦豊田道路(国道153号豊田北バイパス・国道155号豊田南バイパス)	新設工事	事業段階	2、3
連結	豊橋環状道路	交通流動対策工事	事業段階	2、3
連結	名古屋豊田道路(国道153号豊田西バイパス)	拡幅工事	事業段階	2、3
連結	東三河環状道路	新設工事 拡幅工事	事業段階	2、3
連結	岡崎衣浦道路	拡幅工事	事業段階	2、3
連結	名古屋岡崎道路	新設工事 拡幅工事	事業段階	2、3
連結	国道153号(伊勢神改良)	新設工事	事業段階	2、3
連結	国道302号	拡幅工事	事業段階	2、3
高速	四日市インターアクセス道路(四日市市内)	新設工事	考案段階	1、3
高速	鈴鹿亀山道路(鈴鹿市～亀山市)	新設工事	事業段階	1、3
高速	名神名阪連絡道路(東近江市～伊賀市)	新設工事	上位計画段階	3
高速	伊勢志摩連絡道路(伊勢市～志摩市)	新設工事 拡幅工事	事業段階	3
高速	四日市湾岸道路(川越町～四日市市)	新設工事	考案段階	1、3
高速	奈良中部熊野道路(熊野市～尾鷲市)	新設工事	考案段階	3
高速	伊勢二見鳥羽ライン(伊勢市内)	拡幅工事	考案段階	3
高速	新名神高速道路(四日市JCT～亀山西JCT)	拡幅工事	考案段階	1、3

## 別紙

高速交通/ 連結インフラ	提案インフラ名称等 (区間等)	整備内容 <sup>(※5)</sup>	事業ステージ (※6)	関連する高速交通の将来像 (※7)
高速	新名神高速道路(亀山西 JCT ～大津 JCT)	拡幅工事	事業段階	1、3
高速	近畿自動車道紀勢線(紀宝町 ～多気町)	新設工事 拡幅工事	事業段階	3
高速	名阪バイパス(京奈和自動車 道～名阪国道)	新設工事	考案段階	1、3
高速	東名阪自動車道(鈴鹿 IC～伊 勢関 IC)	交通流動対策工事	考案段階	2
高速	伊勢自動車道(伊勢関 IC～芸 濃 IC)	交通流動対策工事	考案段階	2
連結	国道1号(北勢バイパス:四 日市内、関バイパス:亀山市 内)	新設工事	事業段階	3
連結	国道23号(中勢バイパス: 鈴鹿市～松阪市)	拡幅工事	事業段階	3
連結	国道23号(鈴鹿四日市道 路:四日市市～鈴鹿市)	新設工事	事業段階	3
連結	JR 在来線(紀勢本線、関西本 線、参宮線、草津線)	接続強化・高速化	考案段階	2
高速	京奈和自動車道((仮称)奈良 北 IC～郡山下ツ道 JCT、橿原 北 IC～橿原高田 IC)	新設工事	事業段階	3
高速	国道163号 学研都市連絡道 路(生駒市内)	新設工事	事業段階	3
高速	第二阪奈・京奈和連絡道路 (奈良市～大和郡山市)	新設工事	考案段階	3
連結	国道25号(斑鳩町)	交通流動対策工事	事業段階	3
高速	南阪奈道路(葛城市～橿原 市)	拡幅工事	上位計画段階	3
高速	五條新宮道路(十津川村～五 條市)	新設工事	事業段階	3
高速	奈良中部熊野道路(橿原市～ 下北山村)	新設工事	事業段階	3
連結	中和西幹線(橿原市～大阪府 境)	交通流動対策工事	上位計画段階	3

## 別紙

高速交通/ 連結インフラ	提案インフラ名称等 (区間等)	整備内容 <sup>(※5)</sup>	事業ステージ (※6)	関連する高速交通の将来像 (※7)
連結	中和東幹線(桜井市～橿原市)	交通流動対策工事	上位計画段階	3
連結	中和津道路(桜井市～宇陀市)	交通流動対策工事	上位計画段階	3
連結	奥瀬熊野道路(十津川村～十津川村)	交通流動対策工事	上位計画段階	3
連結	国道165号(柏原市～橿原市)	新設工事	上位計画段階	3
高速	北陸新幹線(敦賀駅～新大阪駅)	新設工事	構想段階	1、2、3
連結	なにわ筋線(大阪駅～新今宮駅)	新設工事	事業段階	2、3
連結	なにわ筋連絡線(大阪駅～十三駅)	新設工事	上位計画段階	2、3
連結	新大阪連絡線(十三駅～新大阪駅)	新設工事	上位計画段階	2、3
連結	中之島延伸(中之島駅～九条駅)	新設工事	考案段階	2、3
連結	モノレール延伸(門真市駅～瓜生堂駅)	新設工事	事業段階	2、3
高速	新名神高速道路	新設工事	事業段階 (一部区間 供用済)	1、2、3
高速	学研都市連絡道路	新設工事	事業段階 (一部区間 供用済)	3
高速	淀川左岸線(延伸部)	新設工事	事業段階	1、2、3
高速	大阪橋本道路	新設工事	事業段階 (一部区間 供用済)	3
高速	淀川左岸線(2期)	新設工事	事業段階	1、2、3
連結	大阪内陸都市環状線	新設工事	事業段階 (一部区間 供用済)	3
連結	京阪連絡道路	新設工事	事業段階 (一部区間 供用済)	3

高速交通/ 連結インフラ	提案インフラ名称等 (区間等)	整備内容 <sup>(※5)</sup>	事業ステージ (※6)	関連する高速交通の将来像 (※7)
連結	第二名神連絡道路	新設工事	事業段階 (一部区間 供用済)	3
連結	大阪橋本道路(2期)	新設工事	事業段階 (一部区間 供用済)	3
連結	中和西幹線(奈良県境～柏原市)	新設工事	事業段階 (一部区間 供用済)	3
連結	国文都市連絡道路	新設工事	事業段階 (一部区間 供用済)	3

## 【提案インフラ(拠点)】

高速交通/ 連結インフラ	提案インフラ名称等 (区間等)	整備内容 <sup>(※5)</sup>	事業ステージ (※6)	関連する高速交通の将来像 <sup>(※7)</sup>
高速	東海道新幹線新駅(寒川町倉見地区)	新設工事	構想段階	1、3、4
高速	東海道新幹線「ひかり」、「こだま」停車駅	停車回数増加	考案段階	1、2、4
高速	東海道新幹線静岡空港駅	新設工事	考案段階	1、2、4
高速	甲府中央スマートIC(中央自動車道)	新設工事	事業段階	1、2、3
高速	神坂スマートIC(中央自動車道)	新設工事	事業段階	3
高速	恵那峡SAスマートIC(中央自動車道)	新設工事	構想段階	3
高速	新大阪駅 広域交通結節施設 (駅前広場再編による高速バスの拠点化・人の空間の充実等)	直結工事	構想段階	2



## (※5) 整備内容

提案インフラ	整備内容	説明
路線 (道路)	新設工事	距離や所要時間を短縮するために新たなルートを開削する工事
	拡幅工事	交通量や渋滞状況に応じて、既存の道路を幅広くする工事
	交通流動対策工事	拡幅工事を除く道路の交通渋滞を解消する工事 立体交差などの整備、レーンの変更など
路線 (在来線)	新設工事	距離や所要時間を短縮するために新たな路線を設置する工事
	複線化	路線の利用状況に応じて、既存の路線を複線化する工事
	接続強化・高速化	高速交通との乗り換えに配慮した運航ダイヤや旅客動線の実現、または、在来線自体の高速運航を実現する工事等
拠点	新設工事	高速鉄道駅など高速交通拠点を新たに設置する工事
	直結工事	鉄道駅、空港または都市機能の集積拠点へのアクセスをスムーズにするため、高速道路と鉄道駅、空港ターミナルまたは都市機能の集積拠点を直結する工事
	停車回数増加	新幹線駅利用者の利便性向上のため、当該新幹線駅への新幹線の停車回数を増加させること。

## (※6) 事業ステージ

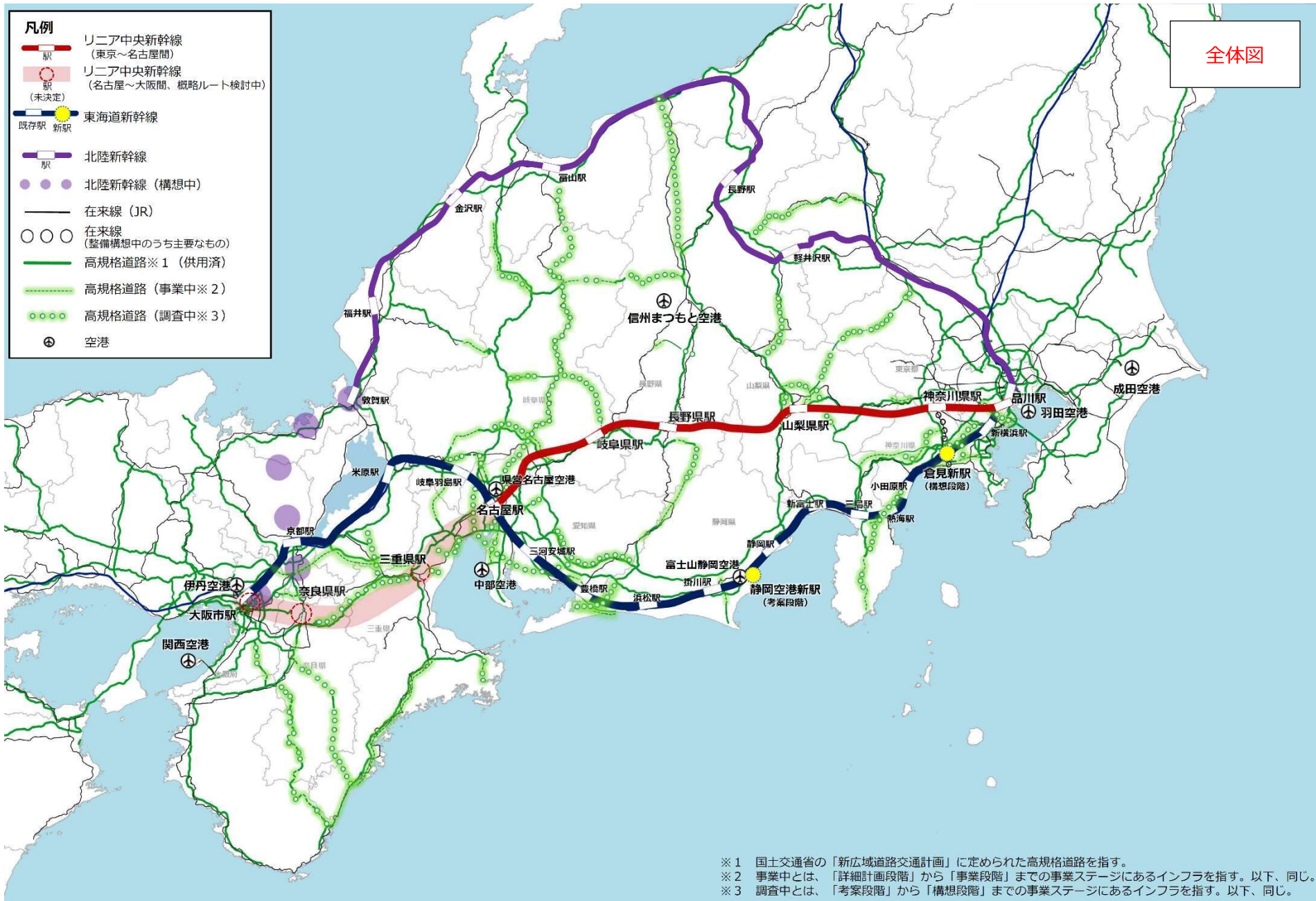
事業ステージ	説明
事業段階	事業実施のための測量や設計を行い、事業費の算定や工程計画を勘案した事業の実施方針を決定
詳細計画段階	事業実施の前提となる計画（都市計画等）として、具体的なルートの位置や道路構造を決定
構想段階	概ねのルートの位置や基本的な道路構造等（概略計画）を決定
上位計画段階	広域的な土地利用や交通需要等を踏まえて、面的な交通計画や道路網整備に関する方針を決定
考案段階	上記段階以前の状態にあるが、高速交通の将来像の実現及び効果最大化の観点から整備を提案するもの

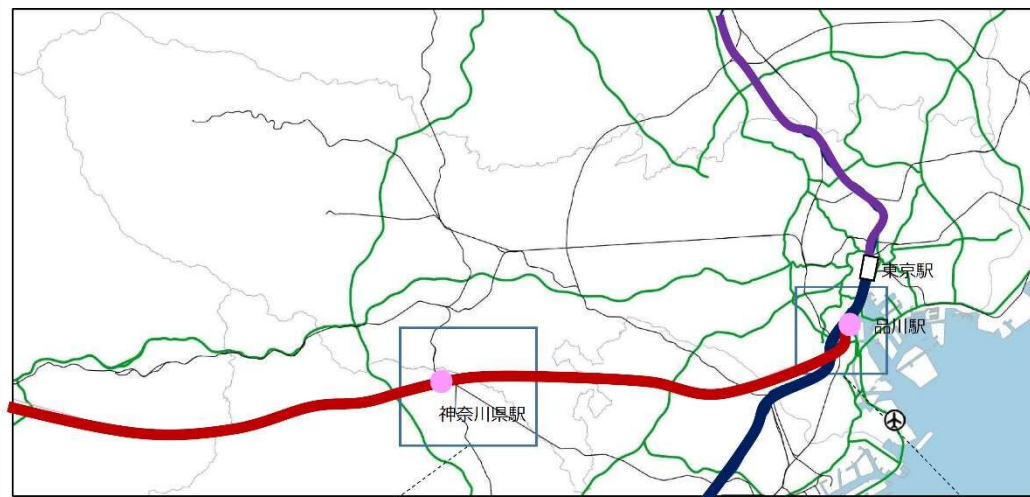
## (※7) 関連する高速交通の将来像

関連する高速交通の将来像	説明
1	高速交通が多重的に整備され、大規模災害時においても人流や物流の途絶が回避されている。
2	リニア新駅をはじめ、空港、新幹線既存駅、高速道路ICなど高速交通拠点が新たに相互連結し、交通結節の核とされている。
3	高速交通インフラや高速交通の連結を強化する交通インフラの整備・改良が進み、圏域内または圏域外への効率的な移動が実現している。
4	東海道新幹線沿線の利便性が向上し、在来線の駅などを含めた都市機能が集積する拠点や空港に隣接した新駅が設置されている。

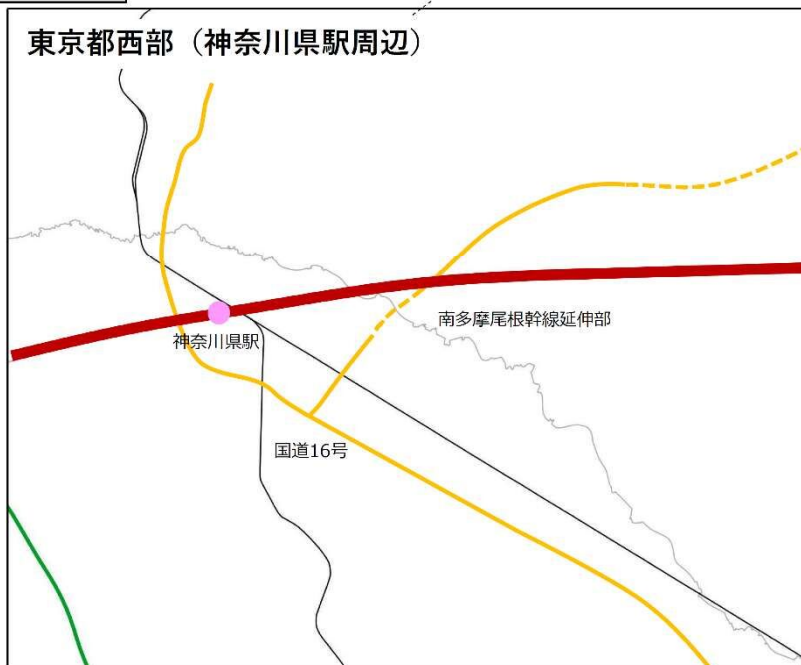
## (※8) これらの路線は整備内容等未定

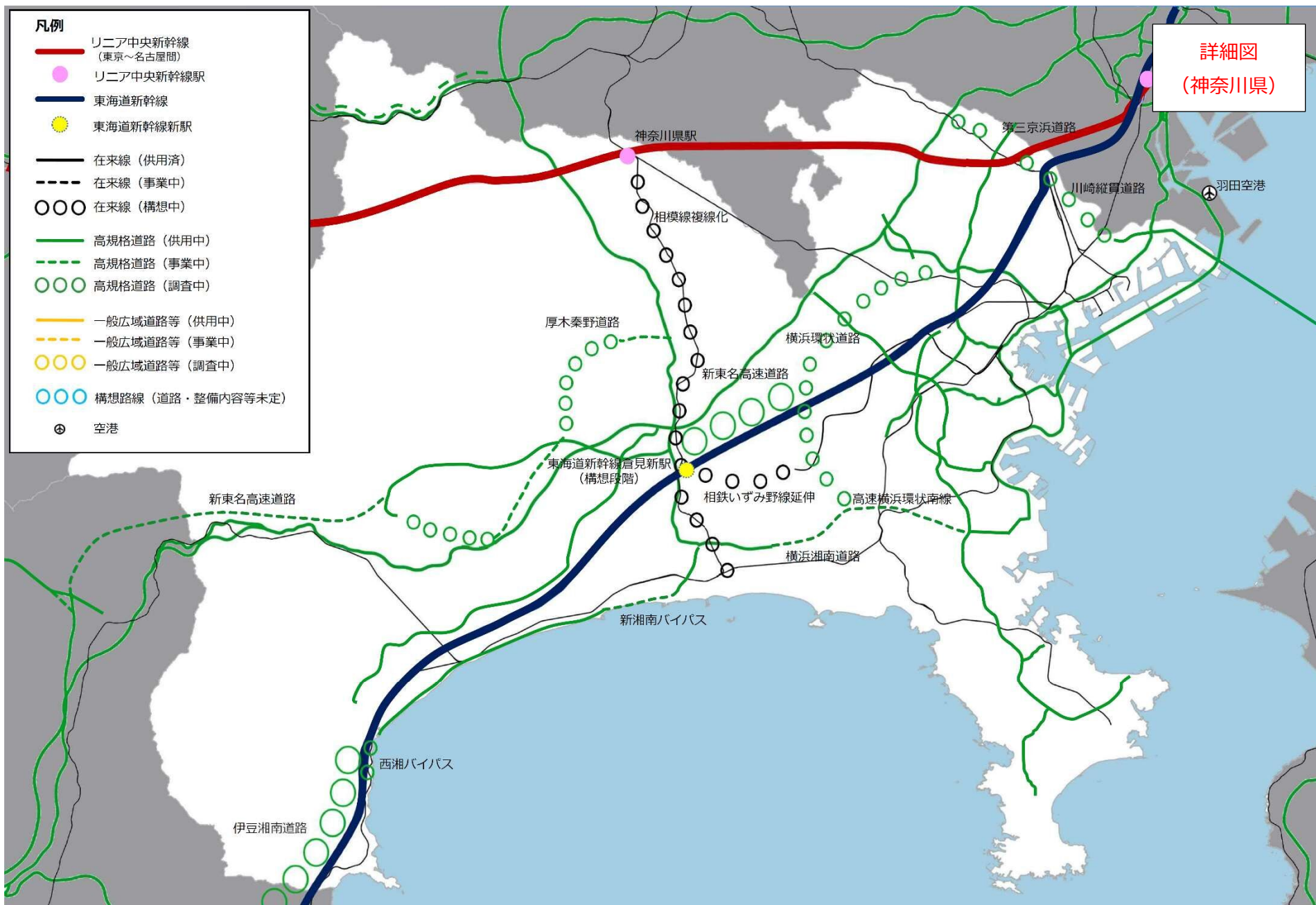
全体図



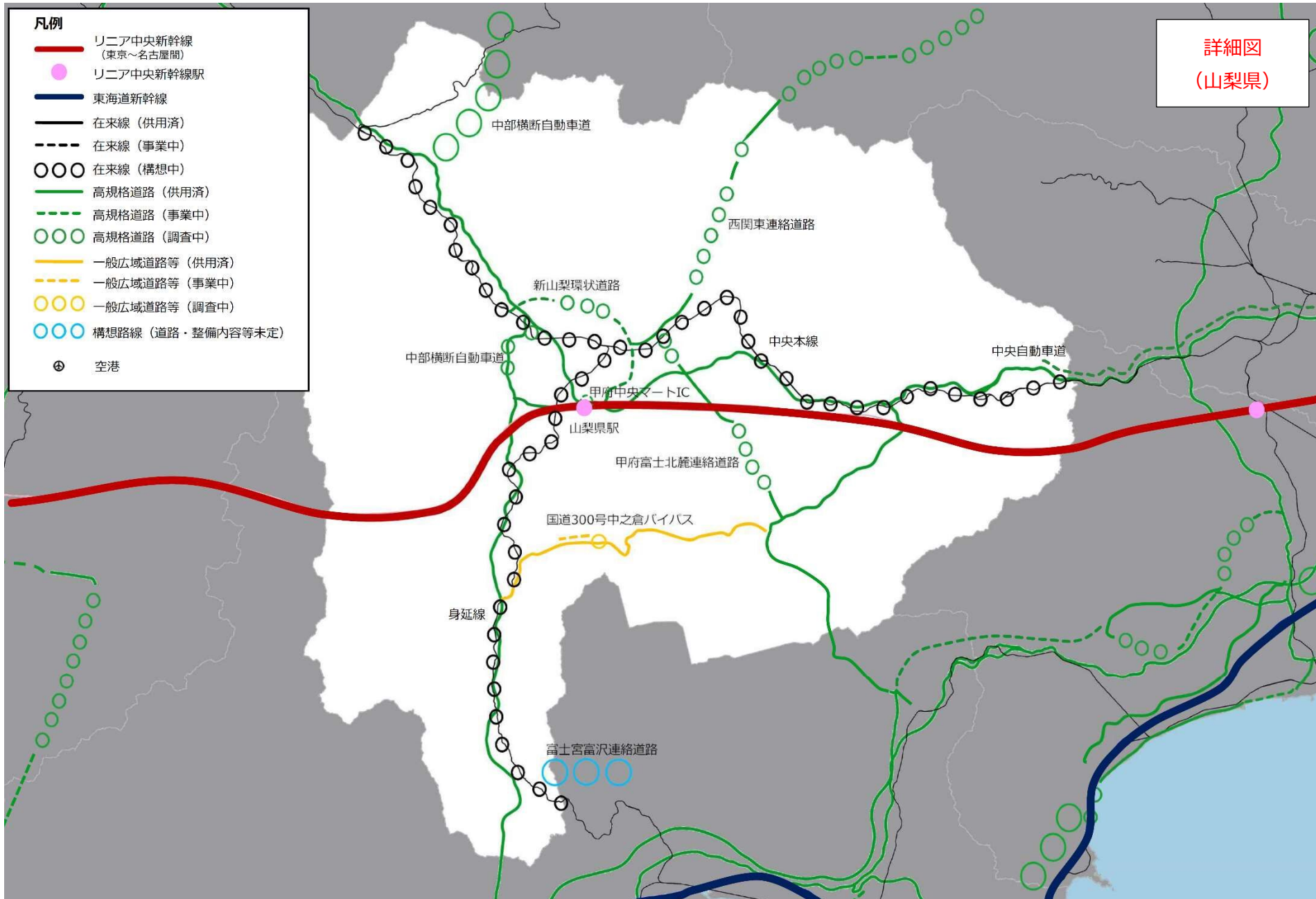


詳細図  
(東京都)

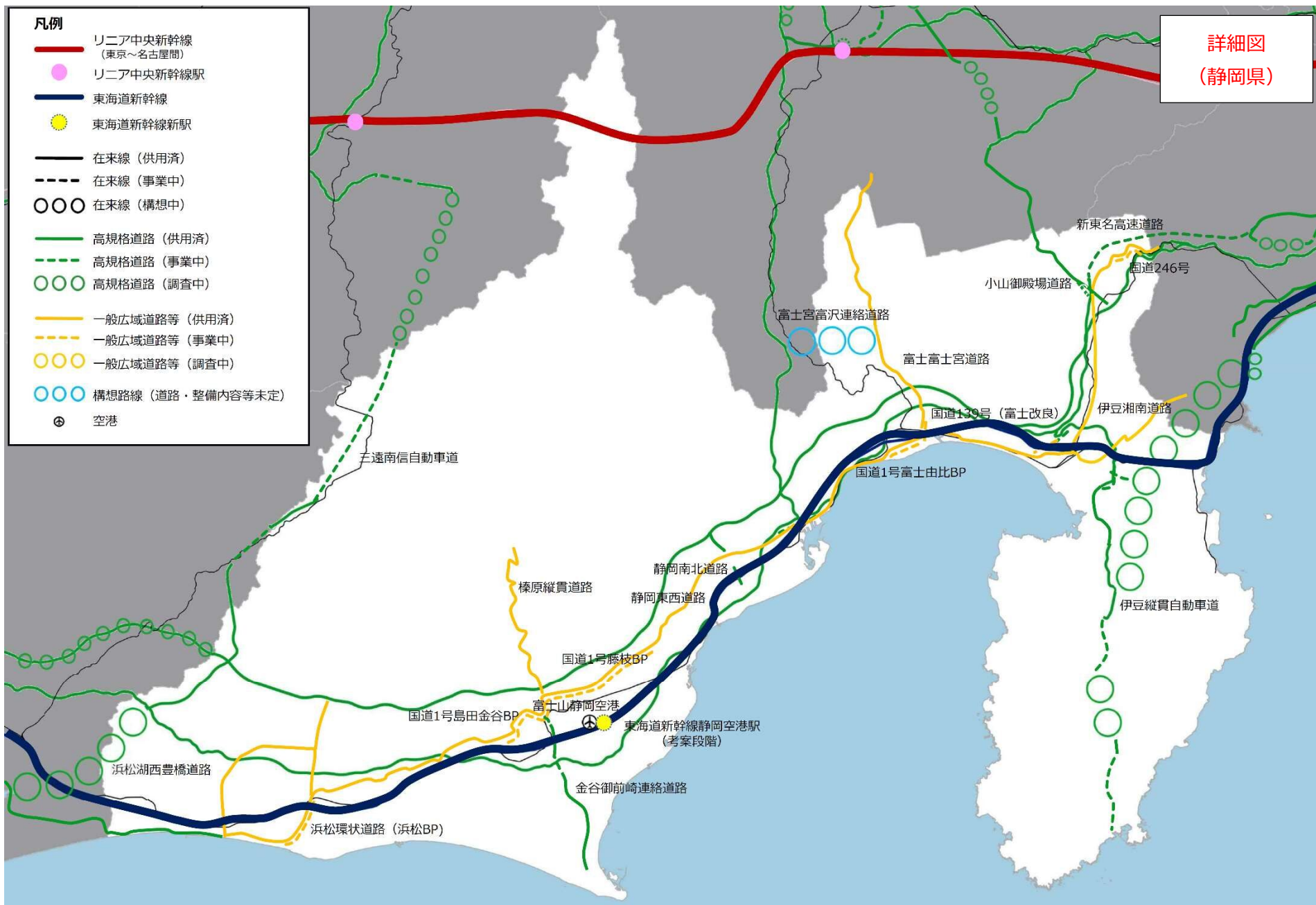


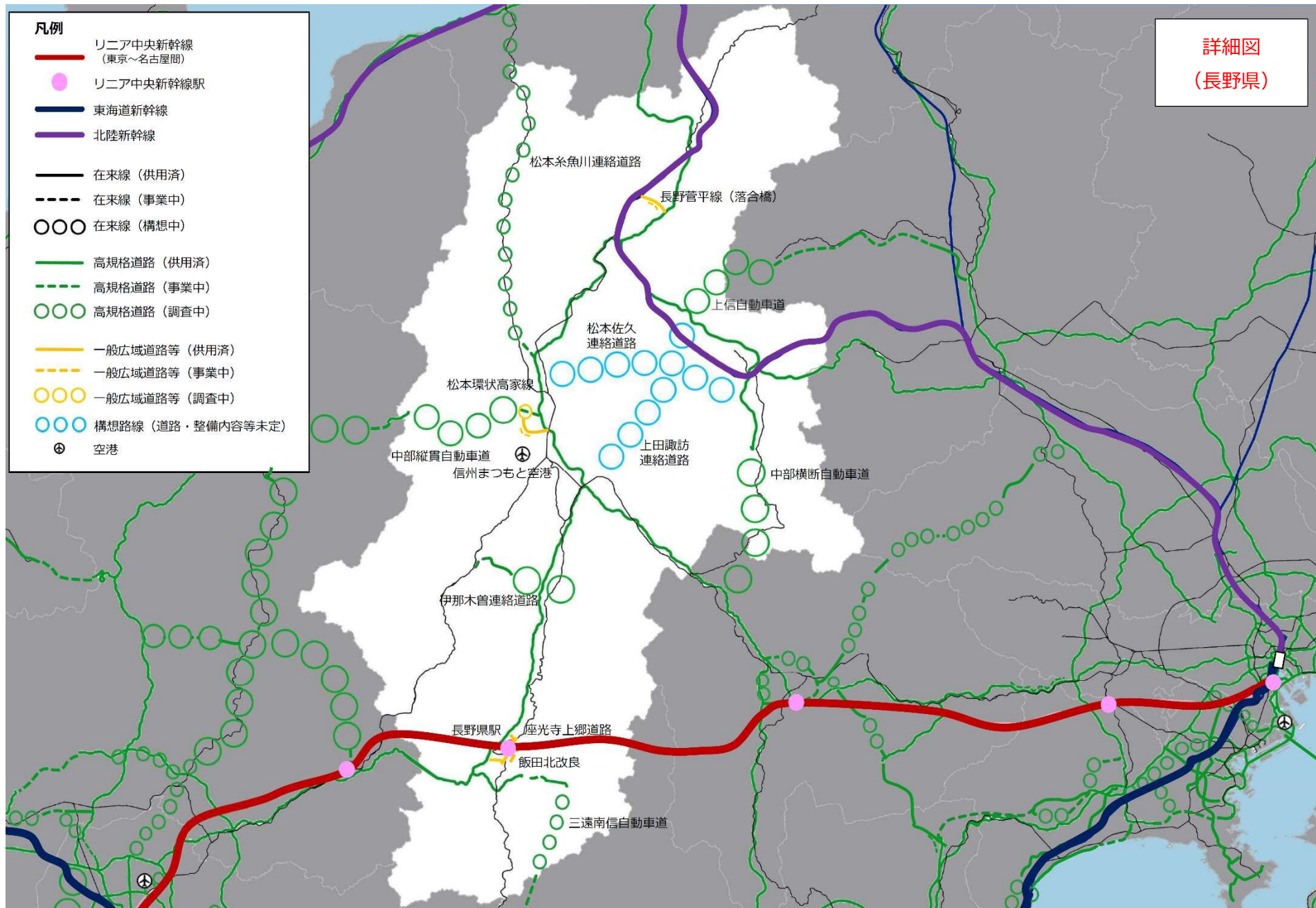


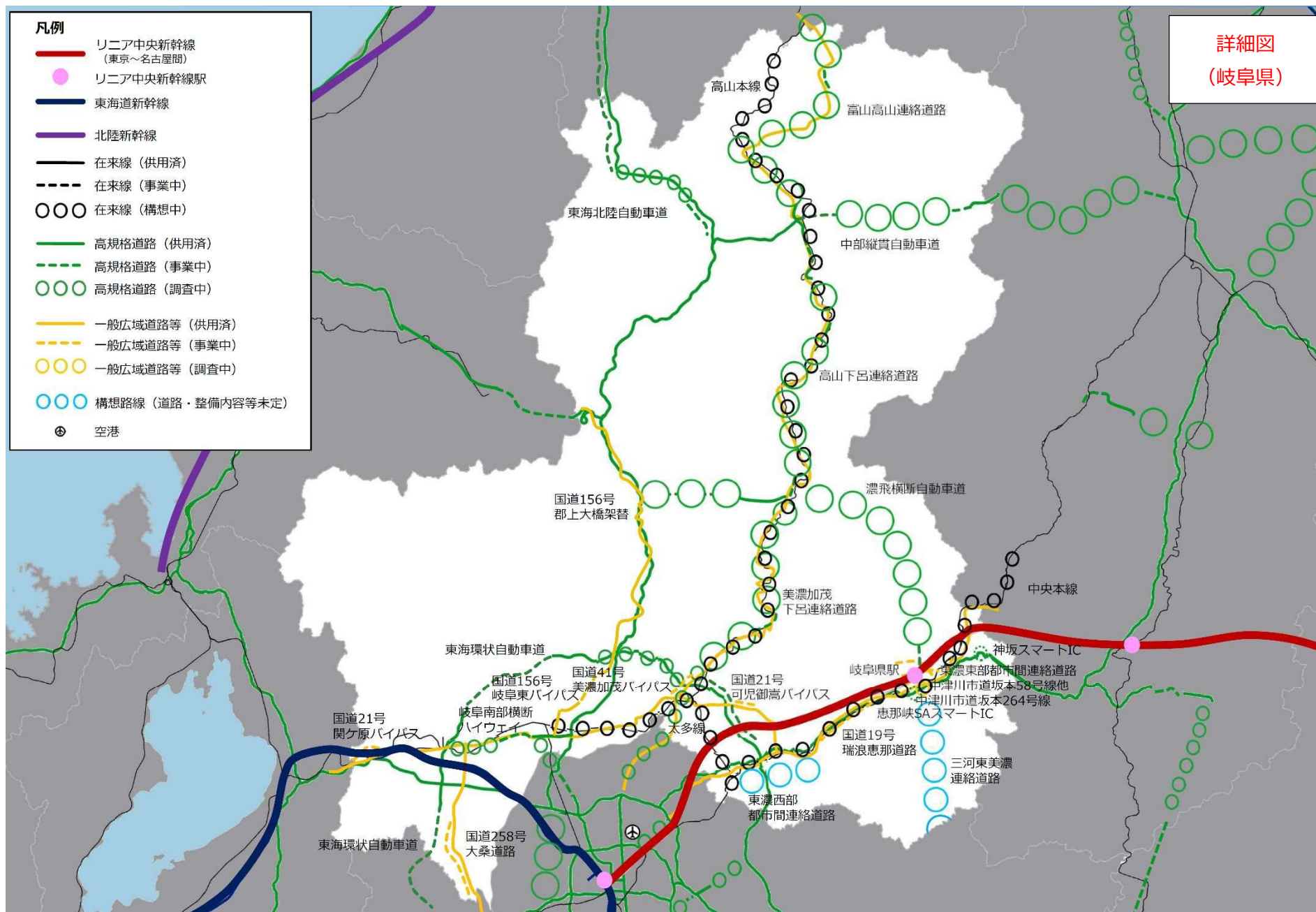
詳細図  
(山梨県)



詳細図  
(静岡県)

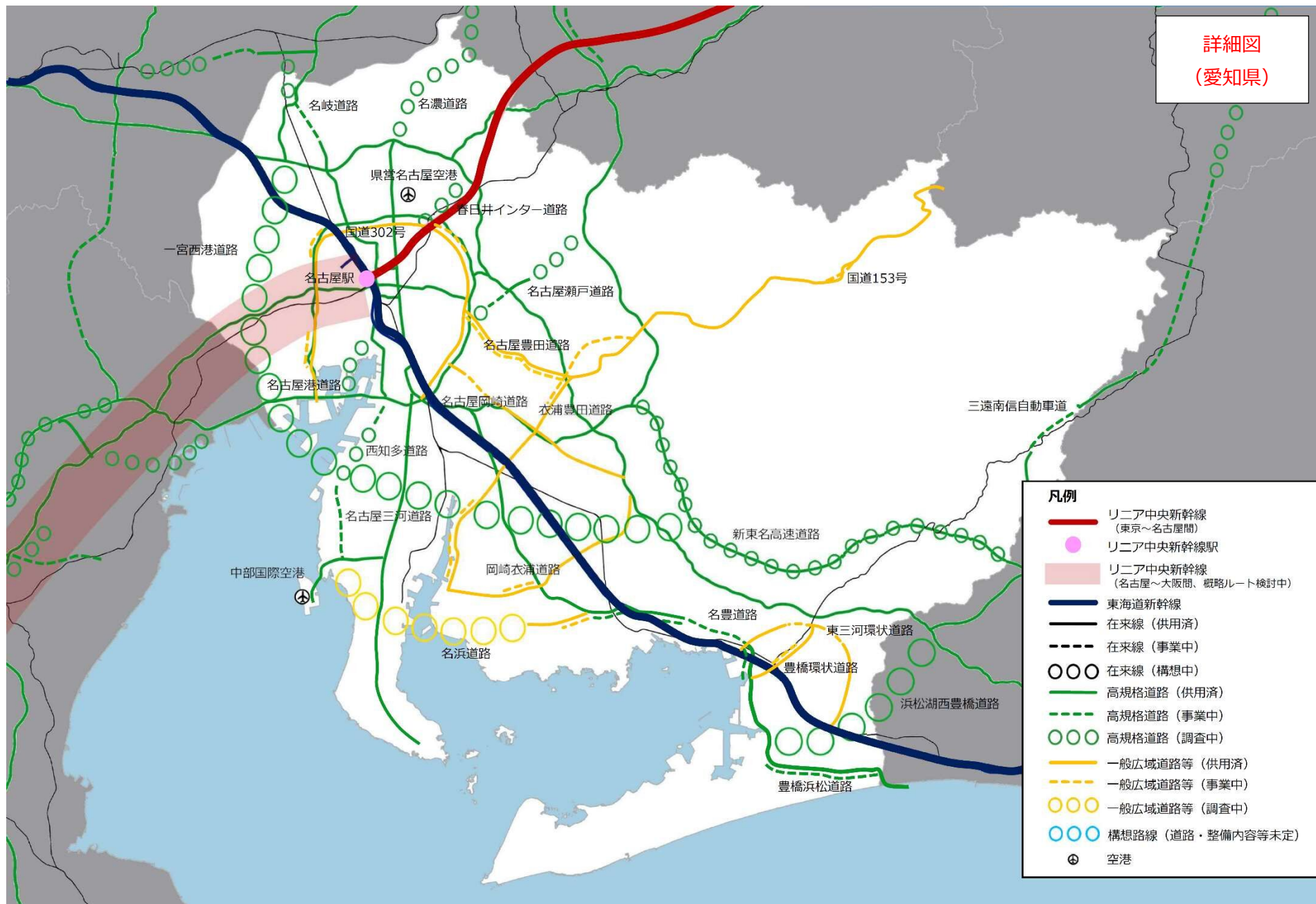






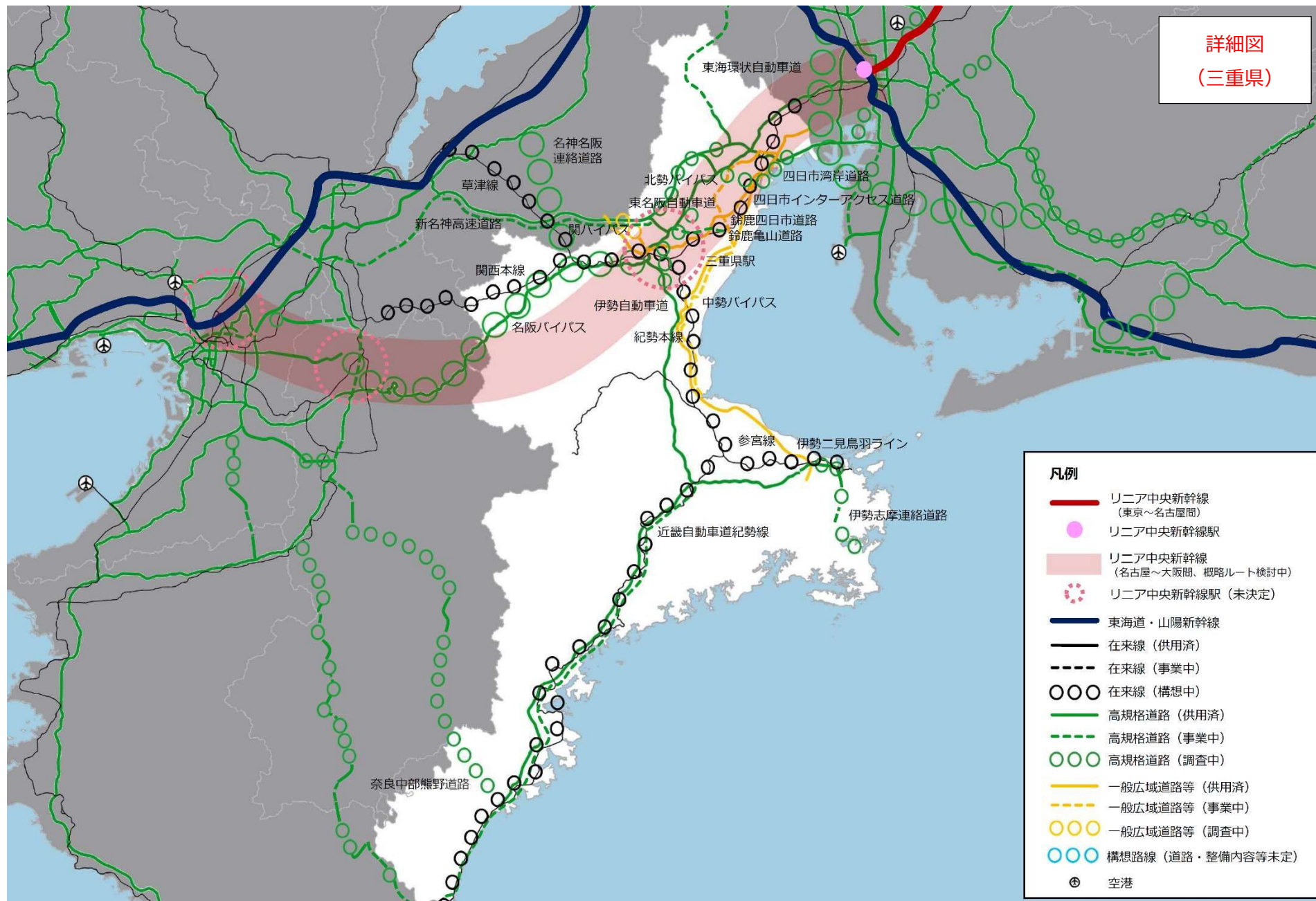


詳細図  
(愛知県)



**凡例**

	リニア中央新幹線 (東京～名古屋間)
	リニア中央新幹線駅
	リニア中央新幹線 (名古屋～大阪間、概略ルート検討中)
	東海道新幹線
	在来線 (供用済)
	在来線 (事業中)
	在来線 (構想中)
	高規格道路 (供用済)
	高規格道路 (事業中)
	高規格道路 (調査中)
	一般広域道路等 (供用済)
	一般広域道路等 (事業中)
	一般広域道路等 (調査中)
	構想路線 (道路・整備内容等未定)
	空港





詳細図  
(大阪府)

